



Министерство образования и науки РСО-Алания

Государственное бюджетное учреждение

«Республиканский центр оценки качества образования»

РАБОТА ОО/МОУО С РЕЗУЛЬТАТАМИ ВПР



ВСЕРОССИЙСКИЕ ПРОВЕРОЧНЫЕ РАБОТЫ (ВПР) – ЭТО КОМПЛЕКСНЫЙ ПРОЕКТ В ОБЛАСТИ ОЦЕНКИ КАЧЕСТВА ОБРАЗОВАНИЯ, НАПРАВЛЕННЫЙ НА РАЗВИТИЕ ЕДИНОГО ОБРАЗОВАТЕЛЬНОГО ПРОСТРАНСТВА В РОССИЙСКОЙ ФЕДЕРАЦИИ, МОНИТОРИНГ ВВЕДЕНИЯ ФЕДЕРАЛЬНЫХ ГОСУДАРСТВЕННЫХ ОБРАЗОВАТЕЛЬНЫХ СТАНДАРТОВ (ФГОС), ФОРМИРОВАНИЕ ЕДИНЫХ ОРИЕНТИРОВ В ОЦЕНКЕ РЕЗУЛЬТАТОВ ОБУЧЕНИЯ, ЕДИНЫХ СТАНДАРТИЗИРОВАННЫХ ПОДХОДОВ К ОЦЕНИВАНИЮ ОБРАЗОВАТЕЛЬНЫХ ДОСТИЖЕНИЙ ОБУЧАЮЩИХСЯ.

УКАЗАННЫЕ ЦЕЛИ ДОСТИГАЮТСЯ ЗА СЧЕТ ПРОВЕДЕНИЯ ВПР В ЕДИНОЕ ВРЕМЯ ПО ЕДИНЫМ КОМПЛЕКТАМ ЗАДАНИЙ, А ТАКЖЕ ЗА СЧЕТ ИСПОЛЬЗОВАНИЯ ЕДИНЫХ ДЛЯ ВСЕЙ СТРАНЫ КРИТЕРИЕВ ОЦЕНИВАНИЯ.

*Регулярная проверка уровня знаний школьников на соответствие федеральным государственным образовательным стандартам
Требует анализа динамики результатов*



АКТУАЛЬНЫЕ ВОПРОСЫ ПО ОРГАНИЗАЦИИ И ПРОВЕДЕНИЮ ВСЕРОССИЙСКИХ ПРОВЕРОЧНЫХ РАБОТ (ВПР)

С какой целью проводятся ВПР?



- **ВПР** проводятся в целях:
- осуществления мониторинга системы образования, в том числе мониторинга уровня подготовки обучающихся в соответствии с федеральными государственными образовательными стандартами, федеральным компонентом государственного стандарта общего образования;
- совершенствования преподавания учебных предметов и повышения качества образования в образовательных организациях.

Могут ли ВПР быть задействованы в качестве итоговой контрольной работы в форме промежуточной аттестации и влиять на итоговую оценку за учебный год?

Проведение контрольных работ является неотъемлемой частью учебного процесса. Каждый учитель проводит в течение учебного года ряд контрольных работ и других форм контроля качества подготовки обучающихся.

ВПР можно сравнить с контрольными работами, традиционно проводившимися в прошлые десятилетия во многих регионах и отдельных образовательных организациях.

Выбор формы текущего контроля успеваемости и промежуточной аттестации (в том числе в форме всероссийских проверочных работ) с последующим выставлением и учетом отметок принимает образовательная организация самостоятельно.

Имеет ли право образовательная организация выставлять оценки за ВПР?

Решение о выставлении отметок обучающимся по результатам ВПР и иных формах использования ВПР в рамках образовательного процесса принимает образовательная организация.



ПИСЬМО МИНПРОСВЕЩЕНИЯ РОССИИ ОТ 01.10.2021 N СК-403/08 "О ВЕДЕНИИ ЖУРНАЛОВ УСПЕВАЕМОСТИ И ВЫСТАВЛЕНИИ ОТМЕТОК"

Содержание и структура ВПР определяются на основе федеральных государственных образовательных стандартов начального, основного и среднего общего образования с учетом Примерной основной образовательной программы начального, основного и среднего общего образования и содержания учебников, включенных в **Федеральный перечень** на соответствующий учебный год.

ВПР рекомендуется использовать как форму промежуточной аттестации в качестве итоговых контрольных работ.

Образовательной организации при проведении промежуточной аттестации обучающихся необходимо избегать дублирования оценочных процедур (контрольных работ) в классах по тем учебным предметам, по которым проводится ВПР.

На основании [пункта 10 части 3 статьи 28](#) Федерального закона от 29 декабря 2012 г. N 273-ФЗ "Об образовании в Российской Федерации" осуществление текущего контроля успеваемости и промежуточной аттестации обучающихся, установление их форм, периодичности и порядка проведения относятся к компетенции образовательной организации.

ГРАФИК ВПР 2022 ГОДА



Класс	ПРЕДМЕТ										
	Англ. яз.	Биология	География	История	Немец. яз.	Общество	Математика	Русский яз.	Физика	Француз. яз.	Химия
	Дата										
4 кл	Работа проведена весной										
6 кл (по пргр. 5 кл)		22.09.2022		21.09.2022			19/20.09.2022 2	19/20.09.2022 2			
		03.10.2022 (КП)		07.10.2022 (КП)							
7 кл (по пргр. 6 кл)		27/29.09.2022	27/29.09.2022 2	27-29.09.2022		27/29.09.2022 2	26.09.2022	23.09.2022			
		08/12/18.10.2022 (КП)	12/18.10.2022 2 (КП)	12-18.10.2022 (КП)		12/14/18.10.2022 (КП)					
8 кл (по пргр. 7 кл)	05/08/11/20.10.2022	06/08/10.10.2022	06/08/10.10.2022	06/10.10.2022 2	05/06/08.10.2022	06/10.10.2022 2	04.10.2022	03.10.2022	06/08/10.10.2022	05/06.10.2022 2	
		19/21.10.2022 (КП)	19/21.10.2022 2 (КП)	19/21.10.2022 2 (КП)		19/21.10.2022 2 (КП)					
9 кл (по пргр. 8 кл)		17/20.10.2022	17/20.10.2022 2	17/20/24.10.2022		17/20.10.2022 2	14.10.2022	13.10.2022	17/20.10.2022 2		17/20.10.2022 2
		13/20/22.10.2022 (КП)	22.10.2022 (КП)	22.10.2022 (КП)		22.10.2022 (КП)					

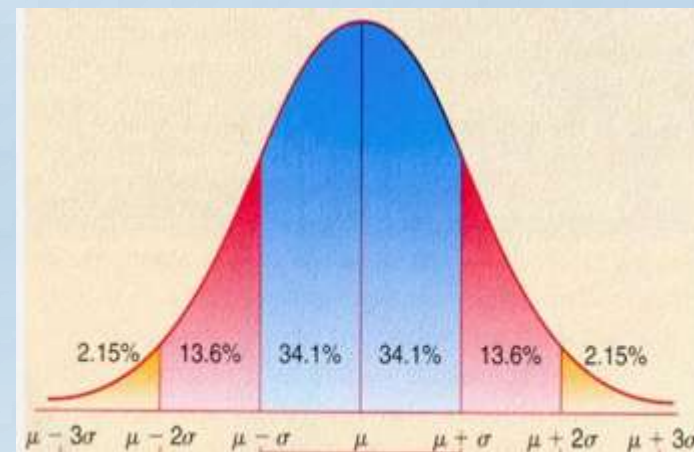
К ВОПРОСУ ОБЪЕКТИВНОСТИ ОЦЕНОК ВСЕРОССИЙСКИХ ПРОВЕРОЧНЫХ РАБОТ 2022 Г.

Практически по всем предметам и классам проявился явно нетипичный характер распределения баллов ВПР, значительно отличающийся от нормального закона распределения случайных величин. На диаграммах распределения первичных баллов наблюдаются выбросы, соответствующие пограничным баллам отметок.



Иоганн Карл
Фридрих Гаусс

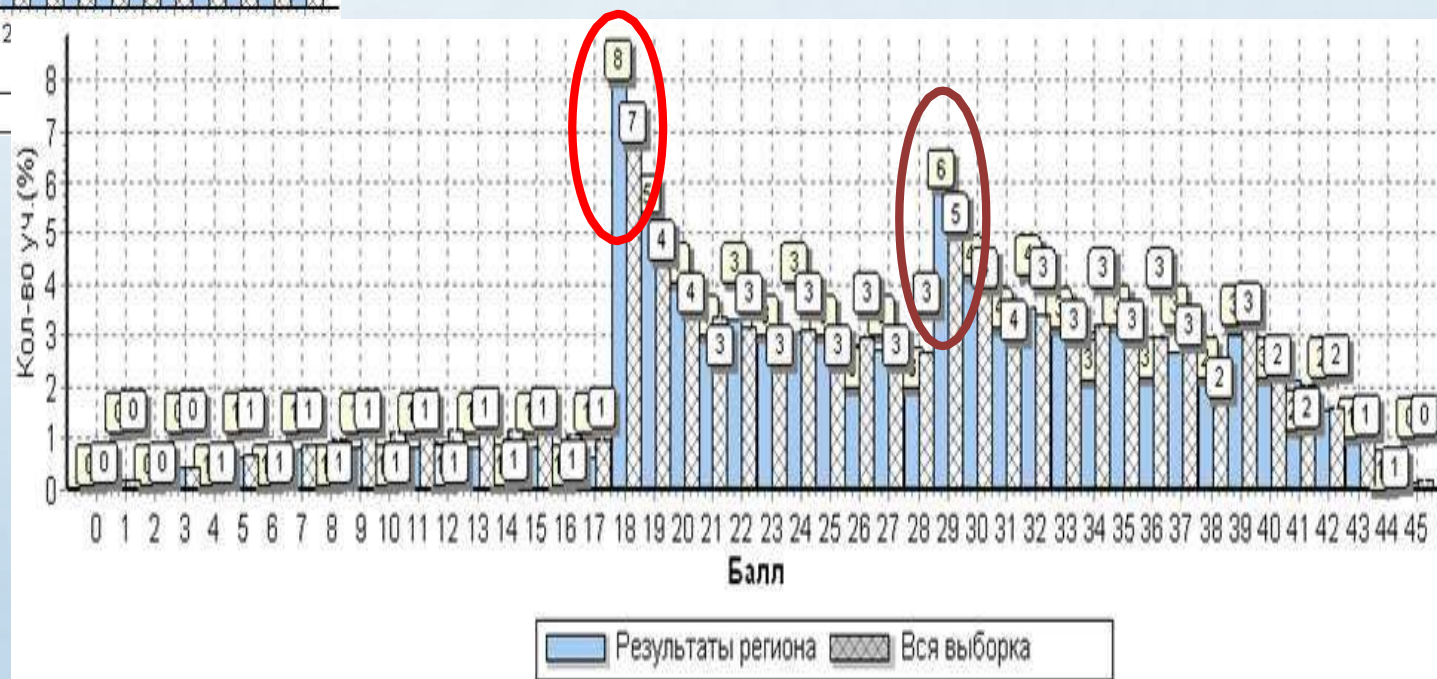
Пример гистограммы, на которой
отражено распределение первичных
баллов близкое к нормальному



ПРИМЕРЫ ГИСТОГРАММ, ОТКЛОНЯЮЩИХСЯ ОТ ВИДА НОРМАЛЬНОГО РАСПРЕДЕЛЕНИЯ



Кривая распределения первичных баллов смещена вправо (в сторону «4» и «5»)



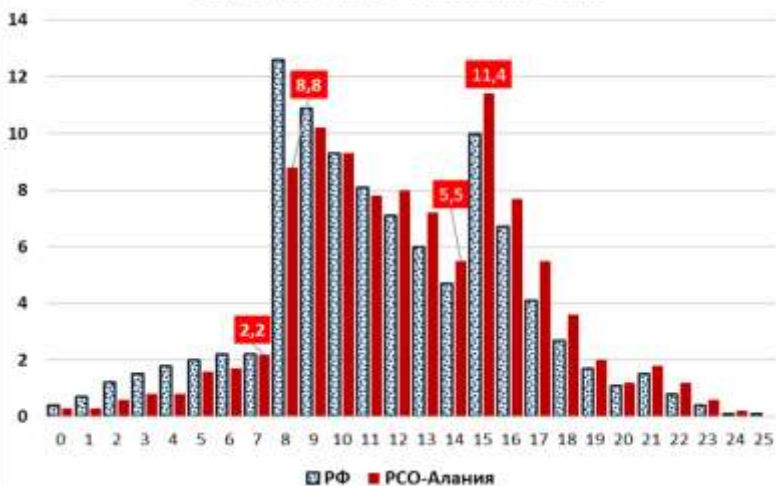
Кривая распределения первичных баллов имеет явные «пики» в сторону завышения отметок (от «2» к «3»; от «3» к «4»)

СРАВНЕНИЕ ХАРАКТЕРА РАСПРЕДЕЛЕНИЙ РЕЗУЛЬТАТОВ ВПР ОБЩЕОБРАЗОВАТЕЛЬНЫХ ШКОЛ, ОО СПО И ЕГЭ

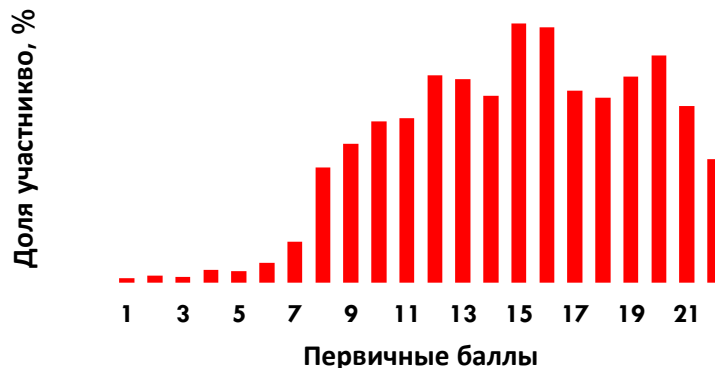
Проверка работ в ОО

Независимая проверка работ

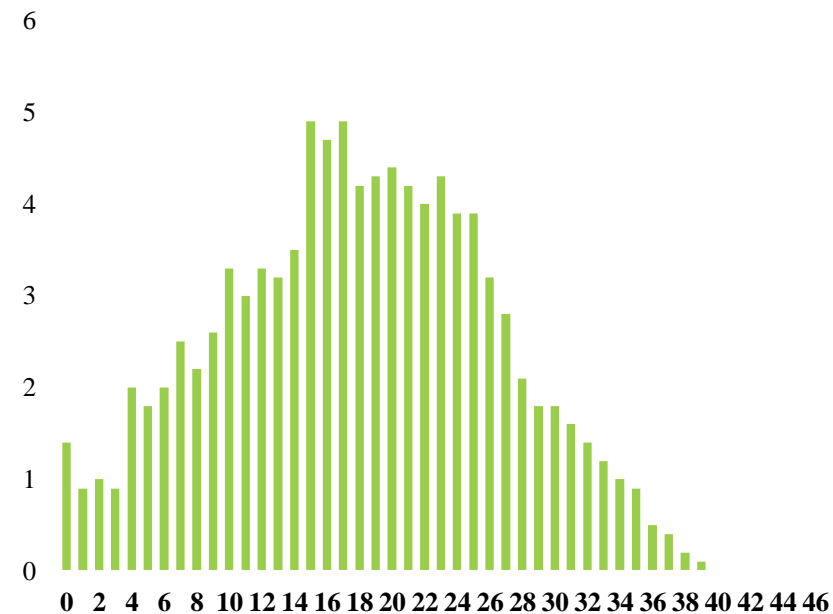
Распределение ПБ ВПР по математике 9 класс



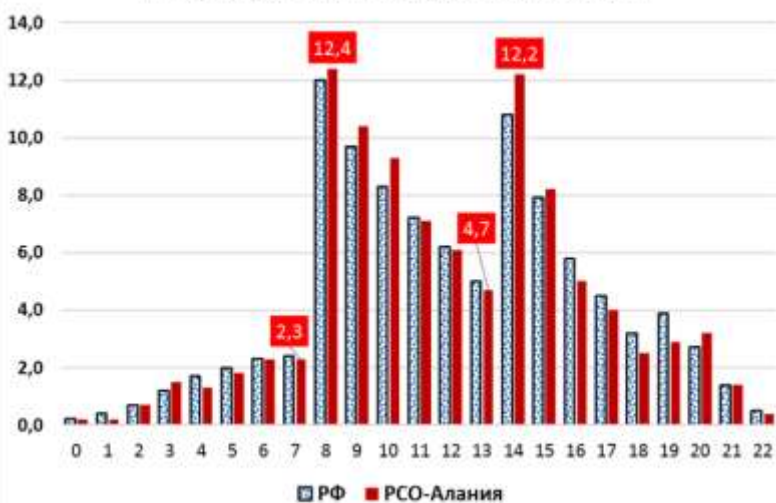
Распределение результатов ЕГЭ 2022 г. по математике базовой РСО-Алания



Распределение результатов ВПР ОО СПО по метапредмету по РСО-А



Распределение ПБ ВПР по обществознанию 9 класс



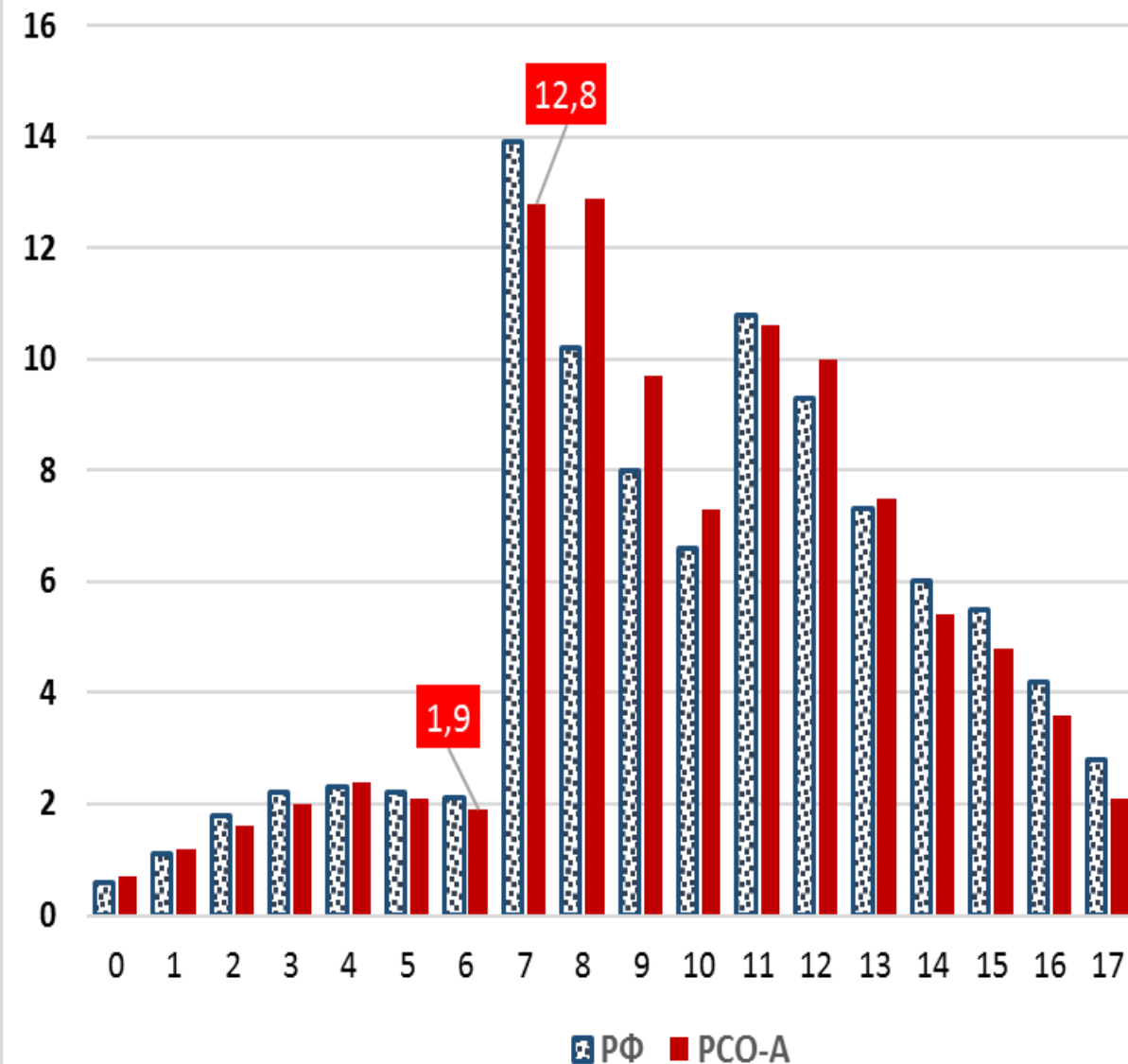
Распределение результатов ЕГЭ 2022 г. по обществознанию (ВТГ)



*Приближение к нормальному
закону распределения*

Распределение ПБ ВПР по математике 6 класс

Перечень ОО с предельно высокой долей участников с большим скачком первичных баллов на границе отметок "2" и "3" (включены ОО с разностью 25 % и более)



Математика 6 класс

№	ОО	Кол-во участников	Скачок распределения ПБ на границе отметок "2"- "3", %
1	МБОУ СОШ пос. Притеречного	14	43
2	МБОУ СОШ с. Куртат	14	43
3	МКОУ СОШ с. Советское	10	40
4	СП МКОУ СОШ № 3 г. Алагира	18	39
5	МБОУ СОШ с. Фиагдон	8	38
6	МКОУ ООШ с. Синдикау	8	38
7	МКОУ СОШ с. Суадаг	9	33
8	МБОУ СОШ № 7 г. Моздока	42	33
9	МБОУ СОШ № 14	50	32
10	МБОУ СОШ № 5 г. Моздока	19	32
11	МБОУ СОШ № 2 с. Ногир	29	31
12	МБОУ СОШ № 1	10	30
13	МБОУ СОШ № 1 с. Тарское	14	29
14	МБОУ СОШ с. Новое	35	29
17	МБОУ СОШ № 33	25	28
18	Филиал МКОУ СОШ с. Бирагзанг	11	27
19	МКОУ СОШ с. Карман	11	27
20	МКОУ СОШ с. Дарг-Кох	11	27
21	МКОУ СОШ с. Фарн	11	27
22	МБОУ СОШ № 39	49	27
23	МБОУ СОШ № 24	50	26
24	МКОУ СОШ с. Майрамадаг	8	25
25	Филиал СОШ с. Суадаг в с. Ногкау	8	25
26	МКОУ СОШ пос. Мизур	8	25
28	МБОУ СОШ № 27	64	25

Математика 6 класс

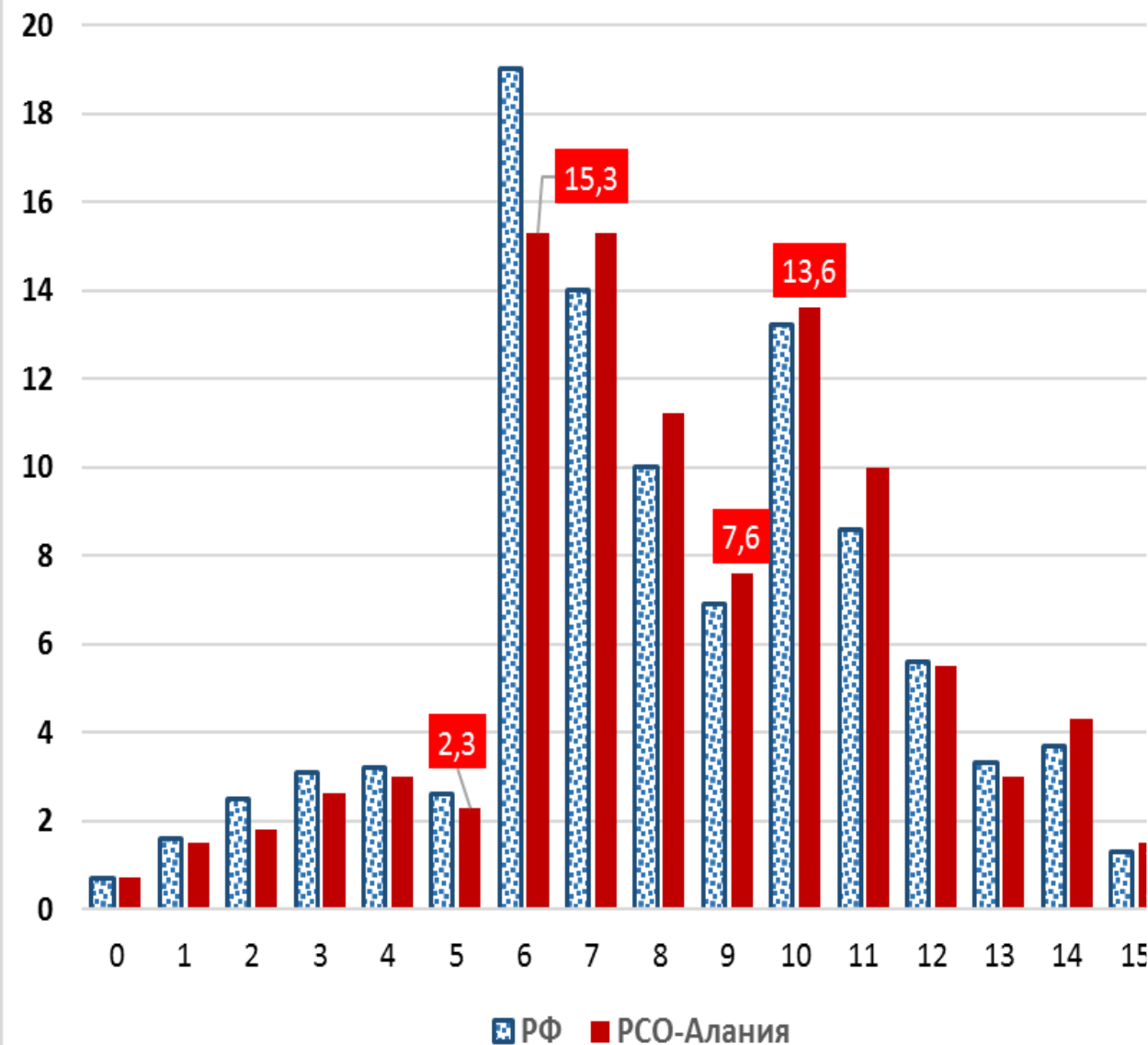
Отметка	«2»	«3»	«4»	«5»
Первич. баллы	0–5	6–9	10–13	14–16

Распределение ПБ ВПР по математике 7 класс

Перечень ОО с предельно высокой долей участников с большим скачком первичных баллов на границе отметок "2" и "3" (включены ОО с разностью 30% и более)

Математика 7 класс

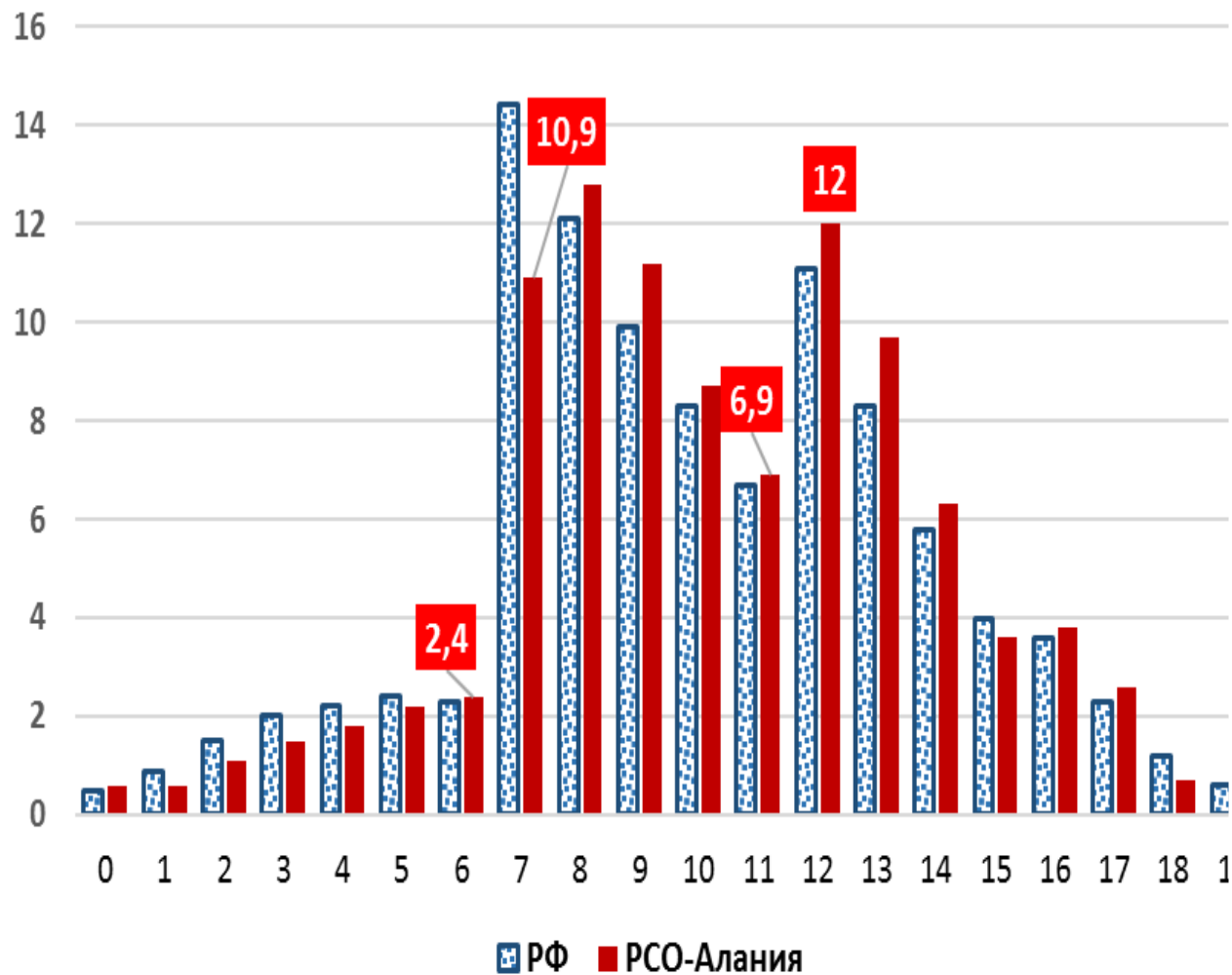
№	ОО	Кол-во участников	Скачок распределения ПБ на границе отметок "2"- "3", %
1	МКОУ СОШ с.Суадаг	8	75
2	МБОУ СОШ с.Мичурино	18	50
3	МБОУ СОШ №5 г.Моздока	17	47
4	МКОУ ООШ пос.Рамоново	7	43
5	МБОУ СОШ №8	24	42
6	МБОУ СОШ ст.Павлодольской	29	41
7	МБОУ СОШ №27	64	41
8	МБОУ ООШ с.Сухотского	5	40
9	МБОУ СОШ с.Хурикау	15	40
10	МБОУ СОШ с.Кадгарон	33	39
11	ГКОШИ г.Алагир	21	38
12	МБОУ СОШ №39	45	38
13	МКОУ ООШ с.Урсдон	8	38
14	МБОУ СОШ с.Комгарон	8	38
15	МКОУ СОШ ст.Николаевской	33	36
16	МБОУ СОШ п.Притеречного	14	36
17	МБОУ СОШ №33	20	35
18	МБОУ СОШ №3 с.Чермен	93	33
19	филиал СОШ №2 ст.Змейская СОШ с.Ставд-Дорт	6	33
20	МБОУ ООШ с.Раздольного	9	33
21	МБОУ ООШ пос.Тельмана	6	33
22	МКОУ СОШ с.Цалык	21	33
23	МБОУ СОШ №108 г.Моздока	68	32
24	ГКОУ ШИ г.Владикавказ	50	32
25	МБОУ СОШ №37	48	31
26	МКОУ СОШ с.Дарг-Кох	13	31
27	МКОУ СОШ №6 г.Беслана	98	31
28	МБОУ СОШ №24	36	31
29	МБОУ СОШ №14	43	30



Математика 7класс

Отметка	«2»	«3»	«4»	«5»
Первич. баллы	0–5	6–9	10–13	14–16

Распределение ПБ ВПР по математике 8 класс



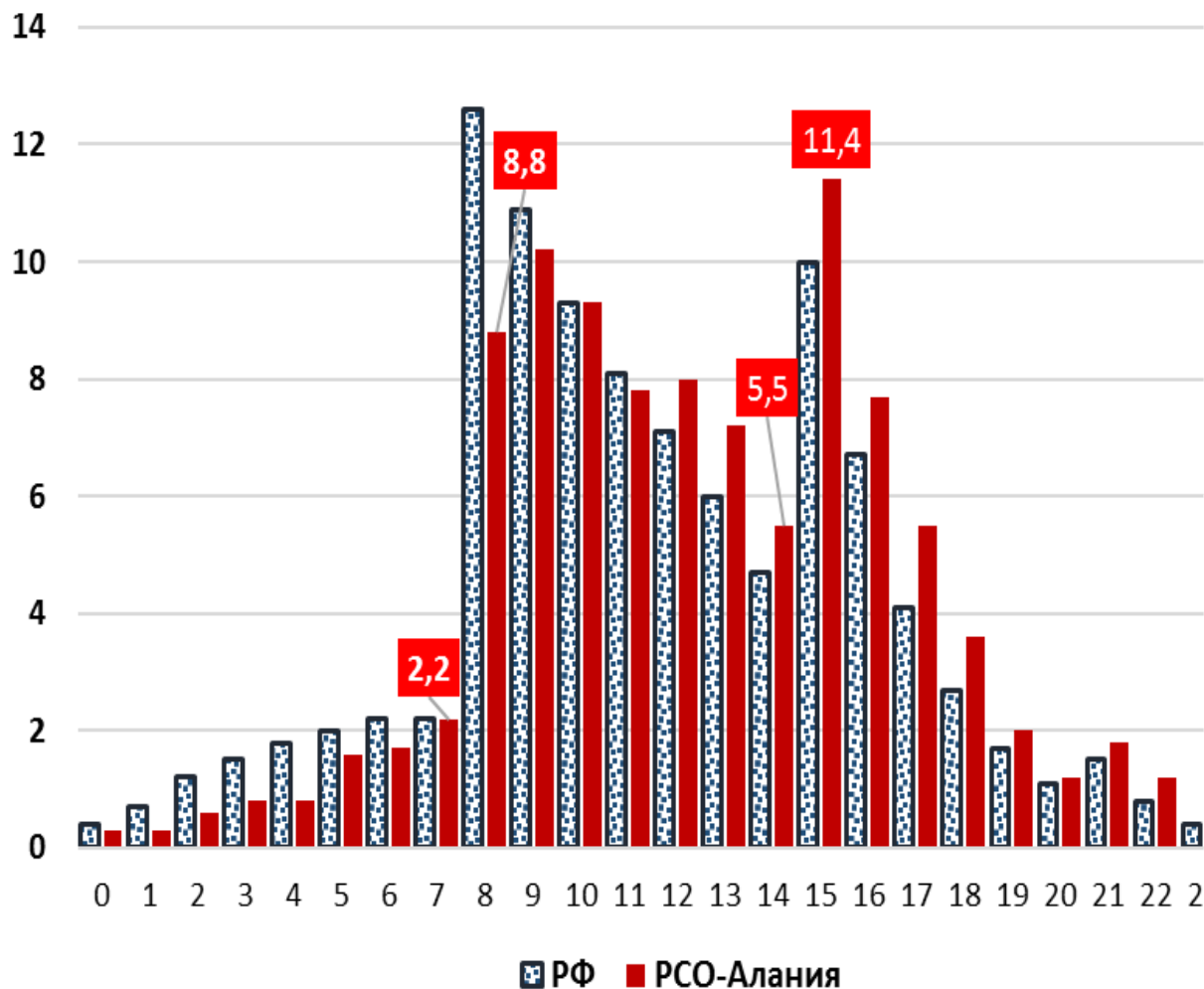
Перечень ОО с предельно высокой долей участников с большим скачком первичных баллов на границе отметок "2" и "3" (включены ОО с разностью 25% и более)

Математика 8 класс

№	ОО	Кол-во участников	Скачок распределения ПБ на границе отметок "2"- "3", %
1	Филиал МКОУ СОШ № 2 ст. Змейская	4	50
2	МБОУ ООШ с. Весёлое	18	44
3	МБОУ СОШ с. Мичурино	12	42
4	МБОУ СОШ № 2 с. Октябрьское	22	41
5	МБОУ ВСОШ № 2	10	40
6	МКОУ СОШ № 2 с.Чикола	23	39
7	МКОУ СОШ с. Дарг-Кох	13	39
8	МКОУ СОШ № 2 г. Алагира	70	34
9	СП МКОУ СОШ с. Карджин	9	33
10	МБОУ ООШ п. Советского	12	33
11	МКОУ СОШ сел. Цалык	18	33
12	МБОУ СОШ № 37	39	33
13	МКОУ СОШ с. Майрамадаг	7	29
14	МБОУ СОШ с. Фиэгдон	8	25
15	МБОУ ООШ ст. Черноярской	8	25

Математика 8 класс				
Отметка	«2»	«3»	«4»	«5»
Первич. баллы	0–6	7–11	12–15	16–19

Распределение ПБ ВПР по математике 9 класс



Перечень ОО с предельно высокой долей участников с большим скачком первичных баллов на границе отметок "2" и "3" (включены ОО с разностью 25% и более)

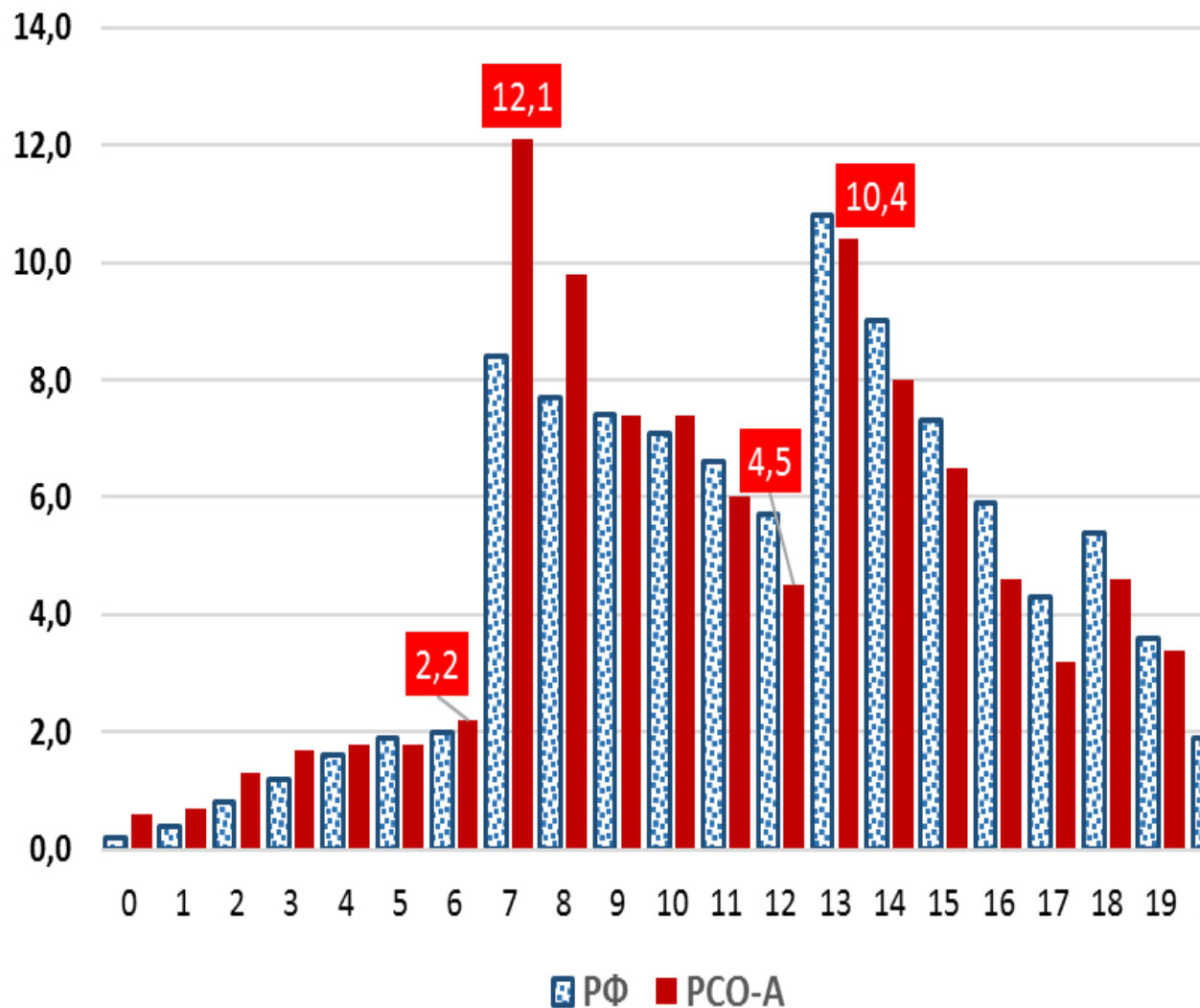
Математика 9 класс

№	ОО	Кол-во участников	Скачок распределения ПБ на границе отметок "2"-"3", %
1	МКОУ ООШ с.Синдзикау	12	42
2	МБОУ СОШ с.Донгарон	5	40
3	Филиал МКОУ СОШ с.Бирагзанг	6	33
4	МБОУ ООШ с.Сухотского	6	33
5	МБОУ СОШ №1 с.Тарское	15	33
6	МБОУ СОШ №27	70	31
7	ЧОУ Православная гимназия	16	31
8	МБОУ СОШ с.Фиэгдон	13	31
9	МБОУ СОШ с.Мичурино	26	31
10	МБОУ СОШ с.Хурикау	7	29
11	МБОУ СОШ №1	14	29
12	МБОУ СОШ №2 с.Чермен	11	27
13	МКОУ ООШ №3	11	27
14	МКОУ СОШ с.Суадаг	15	27
15	МКОУ ООШ с.Урсдон	12	25
16	МКОУ СОШ №2 с.Дур-Дур	8	25
17	МКОУ СОШ с.Фарн	8	25
18	МКОУ СОШ с.Новый Батако	24	25
19	МКОШИ г.Беслана	20	25

Математика 9 класс

Отметка	«2»	«3»	«4»	«5»
Первич. баллы	0–7	8–14	15–20	21–25

Распределение ПБ ВПР по обществознанию 7 класс

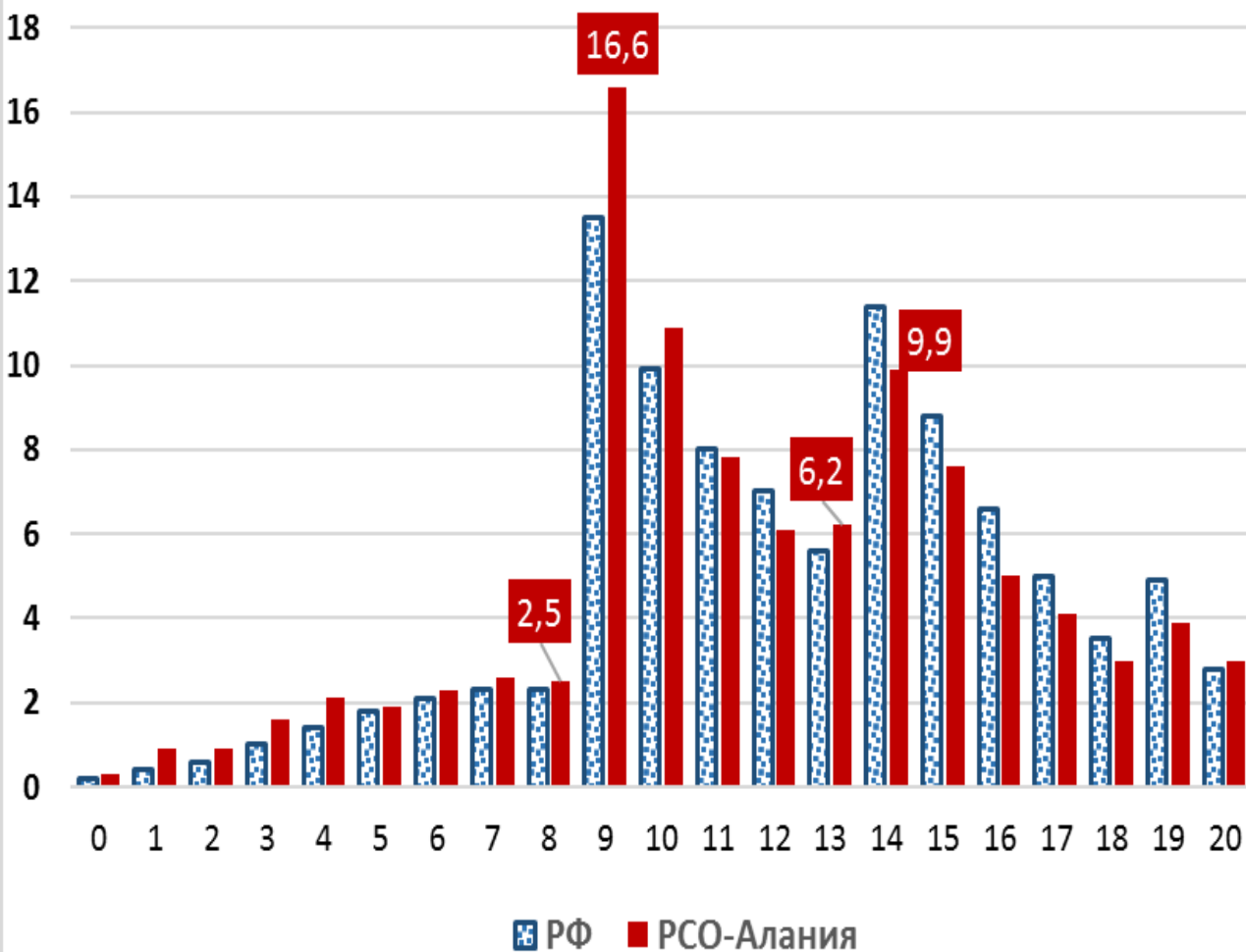


Перечень ОО с предельно высокой долей участников с большим скачком первичных баллов на границе отметок "2" и "3" (включены ОО с разностью 25 % и более)

№	ОО	Кол-во участников	Скачок распределения ПБ на границе отметок "2"- "3", %
Обществознание 7 класс			
1	МКОУ СОШ с.Суадаг	11	73
2	МКОУ СОШ с.Толдзгун	6	50
3	МКОУ СОШ с.Брут	8	50
4	МБОУ СОШ №6	28	50
5	МБОУ СОШ №22	54	44
6	МБОУ СОШ №3 с.Чермен	43	42
7	МБОУ СОШ №14	22	41
8	МКОУ СОШ с.Батако	10	40
9	МБОУ СОШ №39	23	39
10	ЧОУ "ВГЛ"	8	38
11	СПМКОУ СОШ №3 г.Алагир	15	33
12	МКОУ СОШ с.Новый Урух	6	33
13	МБОУ ООШИ г.Моздок	15	33
14	ГКОУ СШИ	6	33
15	АНО "Институт цивилизации"	3	33
16	МКОУ СОШ №2 г.Дигоры	50	32
17	МКОУ СОШ с.Карджин	13	31
18	МБОУ СОШ с.Виноградное	7	29
19	МБОУ ООШ пос.Калининский	21	29
20	ФМКОУ СОШ с.Суадаг в с. Хаталдон	11	27
21	ЧОУ "Православная гимназия "	11	27
22	МБОУ СОШ №5 г.Моздок	15	27
23	МБОУ СОШ с.Михайловское	27	26
24	МБОУ СОШ с.Нарт	4	25
25	МБОУ ООШ пос.Советского	4	25
26	МБОУ СОШ с.Комгарон	8	25
27	МБОУ СОШ №27	24	25
28	МБОУ СОШ №40	36	25

Отметка	«2»	«3»	«4»	«5»
Первич. баллы	0–6	7–12	13–17	18–21

Распределение ПБ ВПР по обществознанию 8 класс



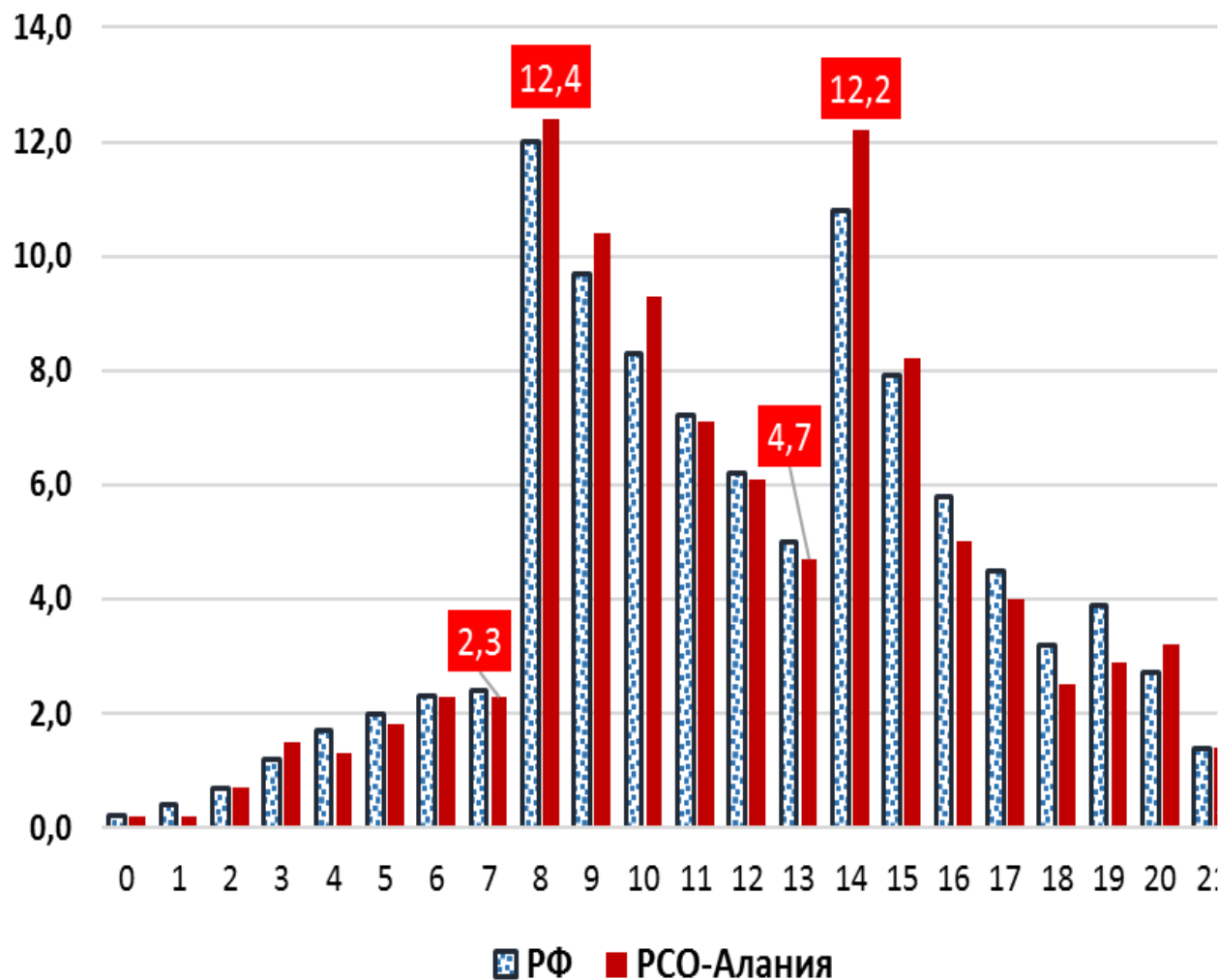
Перечень ОО с предельно высокой долей участников с большим скачком первичных баллов на границе отметок "2" и "3" (включены ОО с разностью 30 % и более)

№	ОО	Кол-во участников	Скачок распределения ПБ на границе отметок "2" - "3", %
Обществознание 8 класс			
1	МКОУ СОШ №1 г.Дигоры	8	75
2	МБОУ СОШ №1	16	69
3	МКОУ СОШ с.Црау	12	58
4	МКОУ СОШ №4 г.Беслана	20	55
5	МБОУ СОШ №1 с.Ногир	30	53
6	МКОУ СОШ №1 ст.Змейская	13	46
7	МБОУ СОШ №39	13	46
8	МБОУ ВСОШ №2	9	44
9	МБОУ СОШ №31	23	44
10	ГБОУ Интеллект	14	43
11	МКОУ СОШ п.Притеречного	12	42
12	МКОУ СОШ с.Брут	12	42
13	МКОУ СОШ №1 с.Кизляр	44	41
14	МКОУ СОШ №5 г. Алагир	22	41
15	МБОУ СОШ с.Дачное	10	40
16	МБОУ СОШ №4 г. Ардон	24	38
17	МБОУ СОШ №27	46	37
18	МБОУ СОШ №1 ст.Архонская	14	36
19	МКОУ СОШ №1 г.Моздока	29	35
20	МКОУ СОШ №2 г.Дигоры	47	34
21	МКОУ СОШ пос.В.Фиагдон	12	33
22	Дигорский район	102	33
23	МБОУ СОШ с.Верх. Саниба	6	33
24	МКОУ СОШ №5 г.Моздока	22	32
25	МБОУ СОШ №50	22	32
26	МКОУ СОШ №6 г.Беслана	48	31
27	МБОУ СОШ №2 с.Ногир	16	31
28	МБОУ ООШ п.Советского	13	31
29	МБОУ СОШ №3 с.Чермен	36	31
30	МКОУ СОШ с.Карман	20	30
31	ГКОУ ШИ с.Гизель	10	30
32	МБОУ гимназия №4	27	30

Обществознание 8 класс

Отметка	«2»	«3»	«4»	«5»
Первич. баллы	0–8	9–13	14–18	19–21

Распределение ПБ ВПР по обществознанию 9 класс



Перечень ОО с предельно высокой долей участников с большим скачком первичных баллов на границе отметок "2" и "3" (включены ОО с разностью 25 % и более)

№	ОО	Кол-во участников	Скачок распределения ПБ на границе отметок "2"- "3", %
Обществознание 9 класс			
1	МБОУ СОШ №19	5	100,0
2	МКОУ СОШ с. Суадаг	13	76,9
3	МКОУ СОШ с.Толдзгун	3	66,7
4	МБОУ СОШ №2 с.Ногир	11	54,5
5	ГКОУ ШИ г.Владикавказ	24	45,8
6	МБОУ СОШ №39	22	45,5
7	МБОУ СОШ №2 ст. Архонская	18	38,9
8	МКОУ ООШ пос. Рамоново	9	33,3
9	МБОУ СОШ ст. Терской	15	33,3
10	МБОУ ООШ п.Садового	3	33,3
11	МБОУ СОШ №27	31	32,3
12	МКОУ СОШ ст.Николаевской	17	29,4
13	МКОУ СОШ №2 г.Дигоры	28	28,5
14	МБОУ СОШ № 4 г.Ардона	23	26,1
15	МБОУ СОШ №7 г. Моздока	28	25,0
16	МБОУ СОШ №14	20	25,0

Обществознание 9 класс				
Отметка	«2»	«3»	«4»	«5»
Первич.баллы	0-7	8-13	14-18	19-22

ОБЪЕКТИВНОСТЬ ВЫСТАВЛЕНИЯ ОЦЕНОК

ВІР 2022 осень Історія 6		
Группы участников	Кол-во уч-ко	%
РСО-Алания		
Понизили (Отметка < Отметка по журналу) %	3186	42,8
Подтвердили (Отметка = Отметке по журналу) %	3839	51,6
Повысили (Отметка > Отметка по журналу) %	413	5,6
МКОУ СОШ с.Црау		
Понизили (Отметка < Отметка по журналу) %	12	85,7
Подтвердили (Отметка = Отметке по журналу) %	0	0
Повысили (Отметка > Отметка по журналу) %	2	14,3
МКОУ ООШ с.Урсдон		
Понизили (Отметка < Отметка по журналу) %	5	83,3
Подтвердили (Отметка = Отметке по журналу) %	1	16,7
Повысили (Отметка > Отметка по журналу) %	0	0
МКОУ СОШ №2 с.Эльхотово		
Понизили (Отметка < Отметка по журналу) %	28	80
Подтвердили (Отметка = Отметке по журналу) %	7	20
Повысили (Отметка > Отметка по журналу) %	0	0
МБОУ ООШ с.Весёлое		
Понизили (Отметка < Отметка по журналу) %	14	82,4
Подтвердили (Отметка = Отметке по журналу) %	3	17,7
Повысили (Отметка > Отметка по журналу) %	0	0

МБОУ ООШ пос.Калининский		
Понизили (Отметка < Отметка по журналу) %	26	76,5
Подтвердили (Отметка = Отметке по журналу) %	8	23,5
Повысили (Отметка > Отметка по журналу) %	0	0
МКОУ СОШ с.Фарн		
Понизили (Отметка < Отметка по журналу) %	12	92,3
Подтвердили (Отметка = Отметке по журналу) %	1	7,7
Повысили (Отметка > Отметка по журналу) %	0	0
МКОУ СОШ №2 г.Беслана		
Понизили (Отметка < Отметка по журналу) %	37	78,7
Подтвердили (Отметка = Отметке по журналу) %	10	21,3
Повысили (Отметка > Отметка по журналу) %	0	0
МКОУ СОШ №4 г.Беслана		
Понизили (Отметка < Отметка по журналу) %	68	87,2
Подтвердили (Отметка = Отметке по журналу) %	10	12,8
Повысили (Отметка > Отметка по журналу) %	0	0
МБОУ СОШ №1 с.Гизель		
Понизили (Отметка < Отметка по журналу) %	19	86,4
Подтвердили (Отметка = Отметке по журналу) %	3	13,6
Повысили (Отметка > Отметка по журналу) %	0	0
МБОУ СОШ с.Донгарон		
Понизили (Отметка < Отметка по журналу) %	9	81,8
Подтвердили (Отметка = Отметке по журналу) %	1	9,1
Повысили (Отметка > Отметка по журналу) %	1	9,1

МБОУ СОШ №27		
Понизили (Отметка < Отметка по журналу) %	60	94
Подтвердили (Отметка = Отметке по журналу) %	4	6
Повысили (Отметка > Отметка по журналу) %	0	0
МБОУ СОШ №26		
Понизили (Отметка < Отметка по журналу) %	65	81,3
Подтвердили (Отметка = Отметке по журналу) %	14	17,5
Повысили (Отметка > Отметка по журналу) %	1	1,3
МБОУ СОШ №3		
Понизили (Отметка < Отметка по журналу) %	89	87,3
Подтвердили (Отметка = Отметке по журналу) %	12	11,8
Повысили (Отметка > Отметка по журналу) %	1	1,0
МБОУ СОШ №37		
Понизили (Отметка < Отметка по журналу) %	31	75,6
Подтвердили (Отметка = Отметке по журналу) %	10	24,4
Повысили (Отметка > Отметка по журналу) %	0	0
АНО Институт цивилизации		
Понизили (Отметка < Отметка по журналу) %	9	81,8
Подтвердили (Отметка = Отметке по журналу) %	2	18,2
Повысили (Отметка > Отметка по журналу) %	0	0
ЧОУ Православная гимназия		
Понизили (Отметка < Отметка по журналу) %	11	78,6
Подтвердили (Отметка = Отметке по журналу) %	3	21,4
Повысили (Отметка > Отметка по журналу) %	0	0

ВПР 2022 осень Математика 7		
Группы участников	Кол-во уч-ков	%
PCO-Алания		
Понизили (Отметка < Отметка по журналу) %	2527	35,1
Подтвердили (Отметка = Отметке по журналу) %	4368	60,7
Повысили (Отметка > Отметка по журналу) %	300	4,2
Филиал МКОУ СОШ с.Суадаг в с.Хаталдон		
Понизили (Отметка < Отметка по журналу) %	9	90
Подтвердили (Отметка = Отметке по журналу) %	1	10
Повысили (Отметка > Отметка по журналу) %	0	0
МБОУ СОШ ст.Павлодольской		
Понизили (Отметка < Отметка по журналу) %	25	86,2
Подтвердили (Отметка = Отметке по журналу) %	4	13,8
Повысили (Отметка > Отметка по журналу) %	0	0
МБОУ ООШ с.Весёлое		
Понизили (Отметка < Отметка по журналу) %	18	75
Подтвердили (Отметка = Отметке по журналу) %	6	25
Повысили (Отметка > Отметка по журналу) %	0	0
МКОУ СОШ с.Фарн		
Понизили (Отметка < Отметка по журналу) %	10	90,9
Подтвердили (Отметка = Отметке по журналу) %	1	9,1
Повысили (Отметка > Отметка по журналу) %	0	0
ЧОУ Православная гимназия		
Понизили (Отметка < Отметка по журналу) %	9	75
Подтвердили (Отметка = Отметке по журналу) %	3	25
Повысили (Отметка > Отметка по журналу) %	0	0

ВПР 2022 осень Русский язык 8		
Группы уч-ков	Кол-во уч-ков	%
PCO-A		
Понизили (Отметка < Отметка по журналу) %	2568	34,7
Подтвердили (Отметка = Отметке по журналу) %	4474	60,5
Повысили (Отметка > Отметка по журналу) %	354	4,8
ФМКОУ СОШ с.Суадаг в с. Хаталдон		
Понизили (Отметка < Отметка по журналу) %	8	80
Подтвердили (Отметка = Отметке по журналу) %	2	20,0
Повысили (Отметка > Отметка по журналу) %	0	0,0
МКОУ ООШ №1 с. Дур-Дур		
Понизили (Отметка < Отметка по журналу) %	4	80
Подтвердили (Отметка = Отметке по журналу) %	1	20,0
Повысили (Отметка > Отметка по журналу) %	0	0,0
Всего	5	100,0
МБОУ СОШ ст. Павлодольской		
Понизили (Отметка < Отметка по журналу) %	30	96,77
Подтвердили (Отметка = Отметке по журналу) %	1	3,2
Повысили (Отметка > Отметка по журналу) %	0	0,0
МКОУ СОШ с.Батако		
Понизили (Отметка < Отметка по журналу) %	3	75
Подтвердили (Отметка = Отметке по журналу) %	1	25,0
Повысили (Отметка > Отметка по журналу) %	0	0,0
МБОУ ООШ с. Даргавс		
Понизили (Отметка < Отметка по журналу) %	5	100
Подтвердили (Отметка = Отметке по журналу) %	0	0,0
Повысили (Отметка > Отметка по журналу) %	0	0,0
АНО "Институт цивилизации"		
Понизили (Отметка < Отметка по журналу) %	6	85,71
Подтвердили (Отметка = Отметке по журналу) %	1	14,3
Повысили (Отметка > Отметка по журналу) %	0	0,0

СРАВНЕНИЕ РЕЗУЛЬТАТОВ 2022 Г. ГИА И ВПР

Проведенные осенью 2022 г. ВПР по ряду предметов в 6-9 классах позволяют провести системный анализ уровня подготовки обучающихся по предметам в сопоставлении с результатами государственных итоговых аттестаций по программам основного общего среднего общего образования – ОГЭ и ЕГЭ с целями:

- - выявление ОО со стабильно низкими образовательными результатами по предметам;
- - определение разделов курсов, по которым наблюдается устойчивые дефициты уровня освоения.

СРАВНЕНИЕ РЕЗУЛЬТАТОВ ЕГЭ, ОГЭ И ВПР ПО РУССКОМУ ЯЗЫКУ

№	Код ОО	ОО	<МТБ, %		Доля отметок "2" ВПР и ОГЭ		
			ЕГЭ 2022	ОГЭ 2022	ВПР 6 кл	ВПР 7 кл	ВПР 9 кл
		PCO-A	2,3	3,5	12,9	15,5	14,1
1.	303104	МБОУ СОШ гимн. №4	7,4	3	3	12	21
2.	301114	МБОУ СОШ №14	5,0	10	14	14	17
3.	301136	МБОУ СОШ №36	8,3	8	24	21	19
4.	301148	МБОУ СОШ №48	10,0	5	18	10	14
5.	301304	МБОУ СОШ №4 г. Ардона	11,1	8	14	12	19
6.	301313	МБОУ СОШ с. Кадгарон	7,7	8	14	3	3
7.	301401	МКОУ СОШ №1 г. Дигора	11,1	3	9	12	12
8.	301402	МКОУ СОШ №2 г. Дигора	11,1	0	12	19	7
9.	301502	МКОУ СОШ №2с. Чикола	11,1	0	10	5	0
10.	301606	МКОУ СОШ №2 ст. Змейской	11,8	2	11	21	19
11.	301609	МКОУ СОШ с. Карджин	8,3	0	0	13	0
12.	301715	МБОУ СОШ №2 с. Кизляр	16,7	8	12	10	8
13.	301802	МБОУ СОШ №2 г. Беслана	14,3	7	16	12	17
14.	301806	МБОУ СОШ №6 г. Беслана	5,0	5	22	24	23
15.	301907	МБОУ СОШ №2 с. Гизель	12,5	6	6	9	19
16.	301915	МБОУ СОШ №1 с. Ногир	9,1	5	3	7	2
17.	301916	МБОУ СОШ №2 с. Ногир	9,1	10	16	30	8

В таблице заливкой выделены ОО, у которых доля отметок «2» по ВПР превышает средний показатель по республике.

ОПРЕДЕЛЕНИЕ РАЗДЕЛОВ КУРСА РУССКОГО ЯЗЫКА, ПО КОТОРЫМ НАБЛЮДАЕТСЯ УСТОЙЧИВЫЕ ДЕФИЦИТЫ УРОВНЯ ОСВОЕНИЯ ПО ИТОГАМ ОЦЕНОЧНЫХ ПРОЦЕДУР РАЗЛИЧНЫХ КЛАССОВ

В качестве индикатора дефицита освоения проверяемых требований (умений) в соответствии с ФГОС принято значение показателя «Достижение планируемых результатов» ВПР ниже 50% по РСО-Алания в целом и в сравнении с аналогичными данными по ЕГЭ по русскому языку.

РАЗДЕЛЫ КУРСА «РУССКИЙ ЯЗЫК», ПО КОТОРЫМ ИМЕЕТСЯ ДЕФИЦИТ ОСВОЕНИЯ ПРОВЕРЯЕМЫХ ТРЕБОВАНИЙ (УМЕНИЙ) ПО РЕЗУЛЬТАТАМ ВПР 6,7 И 9 КЛАССОВ (ОСЕНЬ 2022 Г.) И ЕГЭ 2022 Г. ПО РУССКОМУ ЯЗЫКУ

Блоки ПООП обучающийся научится / получит возможность научиться или проверяемые требования (умения) к результатам освоения ООП в соответствии с ФГОС	Доля достижения планируемых результатов, %			
	ВПр 6 кл.	ВПр 7 кл.	ВПр 9 кл.	ЕГЭ 2022
6.2. Совершенствование видов речевой деятельности (чтения, письма), обеспечивающих эффективное овладение разными учебными предметами и взаимодействие с окружающими людьми; расширение и систематизация научных знаний о языке; осознание взаимосвязи его уровней и единиц; освоение базовых понятий лингвистики, основных единиц и грамматических категорий языка; овладение основными нормами литературного языка (пунктуационными). Анализировать различные виды словосочетаний и предложений с точки зрения их структурно-смысловой организации и функциональных особенностей; соблюдать основные языковые нормы в письменной речи; опираться на грамматико-интонационный анализ при объяснении расстановки знаков препинания в предложении	43,7			Пунктуационный анализ 40 Знаки препинания в простом осложнённом предложении 40
9. 9. Овладение основными стилистическими ресурсами лексики и фразеологии языка, основными нормами литературного языка; приобретение опыта их использования в речевой практике при создании письменных высказываний. Владеть навыками различных видов чтения (изучающим, ознакомительным, просмотровым) и информационной переработки прочитанного материала; адекватно понимать тексты различных функционально-смысловых типов речи и функциональных разновидностей языка; анализировать текст с точки зрения его темы, цели, основной мысли, основной и дополнительной информации	46	48		Функционально-смысловые типы речи 40
4.2. 4.2. Правильно писать Н и НН в словах разных частей речи, обосновывать условия выбора написаний. Опознавать самостоятельные части речи и их формы опираться на фонетический, морфемный, словообразовательный и морфологический анализ в практике правописания			24	Правописание -Н- и -НН- в различных частях речи 51
15.2. 15.2. Находить в ряду других предложений предложение с обособленным согласованным определением, обосновывать условия обособления согласованного определения, в том числе с помощью графической схемы. Опознавать предложения простые и сложные, предложения осложненной структуры; анализировать различные виды словосочетаний и предложений с точки зрения их структурно-смысловой организации и функциональных особенностей; опираться на грамматико-интонационный анализ при объяснении расстановки знаков препинания			31	Функционально-смысловые типы речи 40

СРАВНЕНИЕ РЕЗУЛЬТАТОВ ЕГЭ, ОГЭ И ВПР ПО МАТЕМАТИКЕ

	Код ОО	ОО	Доля отметок «2»					
			ЕГЭ 2022	ОГЭ 2022	ВПР 6 кл.	ВПР 7кл.	ВПР 8 кл.	ВПР 9 кл.
		PCO-A	3,8	2,4	11,7	11,9	10,3	8,3
1.	301136	МБОУ СОШ №36	17,6	1,4	6,9	10,5	4,8	10,5
2.	301148	МБОУ СОШ №48	13,3	5,5	10,2	13,3	6,8	8,8
3.	301317	МБОУ СОШ с. Нарт	33,3	0,0	0	25	15,4	16,7
4.	301402	МБОУ СОШ №2 Дигора	12,5	1,3	0	2,4	4,4	8,9
5.	301405	МБОУ СОШ №2 с. Дур-Дур	20,0	0,0	6,7	7,1	7,1	12,5
6.	301408	МБОУ СОШ ст. Николаевская	12,5	0,0	13,6	21,2	28,6	20
7.	301506	МКОУ СОШ с. Лескен	16,7	4,0	17,4	16	8,7	20
8.	301802	МКОУ СОШ №2 г.Беслан	14,3	2,5	13,6	15,9	7,9	14,6
9.	301803	МКОУ СОШ №3 г. Беслан	14,3	0,0	6,3	6,3	9,1	0
10.	301807	МКОУ СОШ №7 г. Беслан	12,5	0,0	0	16,3	18,5	16,7
11.	301815	МКОУ СОШ с. Батако	25,0	0,0	0	0	0	0
12.	301816	МКОУ СОШ с. Фарн	33,3	0,0	36,4	36,4	26,3	25
13.	301817	МКОУ СОШ с. Хумалаг	19,0	0,0	7,7	13,5	8,3	11,1
14.	301906	МБОУ СОШ №1 с. Гизель	14,3	0,0	8,7	10	0	4,5
15.	301907	МБОУ СОШ №2 с .Гизель	16,7	0,0	23,1	0	0	29,4
16.	301913	МБОУ СОШ с. Майское	20,0	2,7	12,4	13	4,4	14,1

В таблице заливкой выделены ОО, у которых доля отметок «2» по ВПР не менее чем в 2-х классах превышает средний показатель по республике.

РАЗДЕЛЫ КУРСА «МАТЕМАТИКА», ПО КОТОРЫМ ИМЕЕТСЯ ДЕФИЦИТ ОСВОЕНИЯ ПРОВЕРЯЕМЫХ ТРЕБОВАНИЙ (УМЕНИЙ) ПО РЕЗУЛЬТАТАМ ВПР 6-9 КЛАССОВ (ОСЕНЬ 2022 Г.) И ЕГЭ 2022 Г. МАТЕМАТИКЕ БАЗОВОГО УРОВНЯ

Блоки ПООП обучающийся научится / получит возможность научиться или проверяемые требования (умения) к результатам освоения ООП в соответствии с ФГОС	Доля достижения планируемых результатов, %				
	ВПр 6 кл.	ВПр 7 кл.	ВПр 8 кл.	ВПр 9 кл.	ЕГЭ 2022
<p>6. 6. Умение применять изученные понятия, результаты, методы для решения задач практического характера и задач из смежных дисциплин. Решать задачи разных типов (на работу, на движение), связывающих три величины; выделять эти величины и отношения между ними. Читать информацию, представленную в виде таблицы, диаграммы, графика; использовать графики реальных процессов</p>	44	82	82	48,5	76 (задание 8)
<p>12.2. Развитие умений моделирования реальных ситуаций на языке геометрии, развитие изобразительных умений. Выполнять простейшие построения и измерения на местности, необходимые в реальной жизни.</p>	46	50	26	16-23	26 (задание 13) 45 (задание 15) 50 (задание 16)
<p>14. 14. Умение проводить логические обоснования, доказательства математических утверждений. Решать простые и сложные задачи разных типов, а также задачи повышенной трудности.</p> <p>16. 16. Развитие умений применять изученные понятия, результаты, методы для решения задач практического характера Решать задачи разных типов (на работу, покупки, движение) / решать простые и сложные задачи разных типов, выбирать соответствующие уравнения или системы уравнений для составления математической модели заданной реальной ситуации или прикладной задачи.</p>	7	10	17	18	85 (задание 18)

ШКОЛЫ, ИМЕЮЩИЕ НИЗКИЕ ОБРАЗОВАТЕЛЬНЫЕ РЕЗУЛЬТАТЫ ОБУЧАЮЩИХСЯ, НА ОСНОВЕ КОМПЛЕКСНОГО АНАЛИЗА ДАННЫХ ОБ ОБРАЗОВАТЕЛЬНЫХ ОРГАНИЗАЦИЯХ



Методика выявления общеобразовательных организаций, имеющих низкие образовательные результаты обучающихся, на основе комплексного анализа данных об образовательных организациях, в том числе данных о качестве образования



**Отбор ШНОР на основе комплексного анализа данных о
качестве**

№	Логин ОО	МСУ	Название ОО (9)	Уровень образовательных результатов ОО
1	edu150066	700	Муниципальное бюджетное общеобразовательное учреждение средняя общеобразовательная школа станции Павлодольской Моздокского района Республики Северная Осетия Алания	Базово неуспевающие
2	edu150101	900	Муниципальное бюджетное образовательное учреждение Средняя общеобразовательная школа №1 с.Тарское муниципального образования Пригородный район Республики Северная ОсетияАлания	Базово неуспевающие
3	edu150162	1	Частное общеобразовательное учреждение Владикавказская негосударственная средняя общеобразовательная школа	Базово неуспевающие
4	edu153028	400	Муниципальное казенное общеобразовательное учреждение основная общеобразовательная школа с.Мостиздах Дигорского района РСОАлания	Базово неуспевающие
5	edu153060	700	Муниципальное бюджетное общеобразовательное учреждение основная общеобразовательная школа с.Киевского Моздокского района Республики Северная Осетия Алания	Базово неуспевающие
6	edu153064	700	Муниципальное бюджетное общеобразовательное учреждение средняя общеобразовательная школа с.Предгорное	Базово неуспевающие
7	edu153065	700	Муниципальное бюджетное общеобразовательное учреждение основная общеобразовательная школа с.Раздольного Моздокского района Республики Северная Осетия Алания	Базово неуспевающие
8	edu153134	1	Государственное бюджетное общеобразовательное учреждение средняя общеобразовательная школа с углубленным изучением художественноэстетического профиля Республиканский лицей искусств Министерства культуры и массовых коммуникаций	Базово неуспевающие
9	edu156020	700	Муниципальное бюджетное общеобразовательное учреждение– основная общеобразовательная школа-интернат имени З.К. Тигеева г. Моздока Республики Северная Осетия – Алания.	Базово неуспевающие

№	Логин ОО	МСУ	Название ОО (7)	Уровень образовательн ых результатов ОО
10	edu150071	700	Муниципальное бюджетное общеобразовательное учреждение средняя общеобразовательная школа с.Виноградное Моздокского района Республики Северная ОсетияАлания	Сильно неуспевающие
11	edu153068	700	Муниципальное бюджетное общеобразовательное учреждение основная общеобразовательная школа с.Сухотского Моздокского района Республики Северная Осетия Алания	Сильно неуспевающие
12	edu153104	100	Муниципальное бюджетное общеобразовательное учреждение средняя общеобразовательная школа №8	Сильно неуспевающие
13	edu153120	100	Муниципальное бюджетное общеобразовательное учреждение средняя общеобразовательная школа №33 имени Заурбека Калоева	Сильно неуспевающие
14	edu156003	700	Муниципальное бюджетное общеобразовательное учреждение основная общеобразовательная школа пос.Тельмана Моздокского района Республики Северная Осетия Алания	Сильно неуспевающие
15	edu156010	700	Муниципальное бюджетное общеобразовательное учреждение основная общеобразовательная школа посёлка Калининский Моздокского района Республики Северная Осетия Алания	Сильно неуспевающие
16	edu150151	100	Муниципальное бюджетное общеобразовательное учреждение вечерняя (сменная) общеобразовательная школа №2	Сильно неуспевающие

№	Логин ОО	МСУ	Название ОО (9)	Уровень образовательных результатов ОО
17	edu150067	700	Муниципальное бюджетное общеобразовательное учреждение средняя общеобразовательная школа села Троицкого Моздокского района Республики Северная ОсетияАлания	Умеренно неуспевающие
18	edu150075	800	Муниципальное казенное общеобразовательное учреждение Средняя общеобразовательная школа с. Фарн Правобережного района Республики Северная ОсетияАлания	Умеренно неуспевающие
19	edu150109	100	Муниципальное бюджетное образовательное учреждение средняя образовательная школа №1 им. Ивана Васильевича Джанаева (Нигера)	Умеренно неуспевающие
20	edu153047	600	Муниципальное казенное общеобразовательное учреждение средняя общеобразовательная школа №3 имени Героя Советского Союза К.Д. Карсанова с.Эльхотово муниципального образования Кировский район Республики Северная ОсетияАлания	Умеренно неуспевающие
21	edu153048	600	Муниципальное казенное общеобразовательное учреждение средняя общеобразовательная школа с.ДаргКох муниципального образования Кировский район Республики Северная ОсетияАлания	Умеренно неуспевающие
22	edu153069	700	Муниципальное бюджетное общеобразовательное учреждение средняя общеобразовательная школа села Хурикау Моздокского района Республики Северная ОсетияАлания	Умеренно неуспевающие
23	edu153085	800	Муниципальное казенное общеобразовательное учреждение Средняя общеобразовательная школа с.Батако . Правобережного района Республики Северная ОсетияАлания	Умеренно неуспевающие
24	edu153089	900	Муниципальное бюджетное образовательное учреждение Средняя общеобразовательная школа № 2 им. Д. Доева с. Гизель муниципального образования Пригородный район Республики Северная ОсетияАлания	Умеренно неуспевающие
25	edu153123	100	Муниципальное бюджетное общеобразовательное учреждение средняя общеобразовательная школа №39 им. Т.С. Дзебисова	Умеренно неуспевающие

РЕКОМЕНДАЦИИ ПО РАБОТЕ С РЕЗУЛЬТАТАМИ ВПР

1. Проанализировать результаты ВПР и провести поэлементный анализ уровня достижения планируемых результатов обучения на уровне ОО.
2. Установить дефициты в овладении базовыми знаниями и умениями, как для каждого учащегося, так и для класса в целом и внести корректировки в рабочие программы по учебному предмету, запланировав сопутствующее повторение данных тем.
3. С учащимися, показавшими низкий уровень выполнения проверочной работы, организовать индивидуальные, групповые занятия по отработке тем, условно определенных как «дефицитные».
4. Включить в состав учебных занятий для проведения текущей оценки обучающихся задания для оценки несформированных умений, видов деятельности, характеризующих достижение планируемых результатов освоения основной образовательной программы начального общего и/или основного общего образования, которые содержатся в контрольно–измерительных материалах проверочной работы по конкретному учебному предмету.
5. Выявление дефицитов учителей, формирование на уровне ОО/МСУ заявки на соответствующие краткосрочные адресные программы дополнительного профессионального образования.

АЛГОРИТМ РАБОТЫ С РЕЗУЛЬТАТАМИ

- Скачать отчеты
- Объединить путем копирования в один файл (каждый отчет-отдельный лист в файле Excel)
- Переименовать файл «Класс_предмет» (например, 6_математика)
- Провести анализ полученных данных по предмету во всех классах, в которых проводились ВПР
- По итогам анализа сделать выводы и подготовить рекомендации

РЕКОМЕНДУЕМАЯ СТРУКТУРА ОТЧЕТА

1. Общая информация, количественный состав участников ВПР в ОО, форма проведения проверочных работ.
2. Сравнение статистических показателей общероссийских, региональных, муниципальных и школьных результатов ВПР по предметам
3. Сравнительный анализ результатов ВПР с годовыми отметками учеников по предметам ВПР
4. Распределение первичных баллов участников ВПР
5. **Анализ уровня выполнения заданий участниками ВПР**
6. **Общие выводы и рекомендации**

СПАСИБО ЗА ВНИМАНИЕ!

